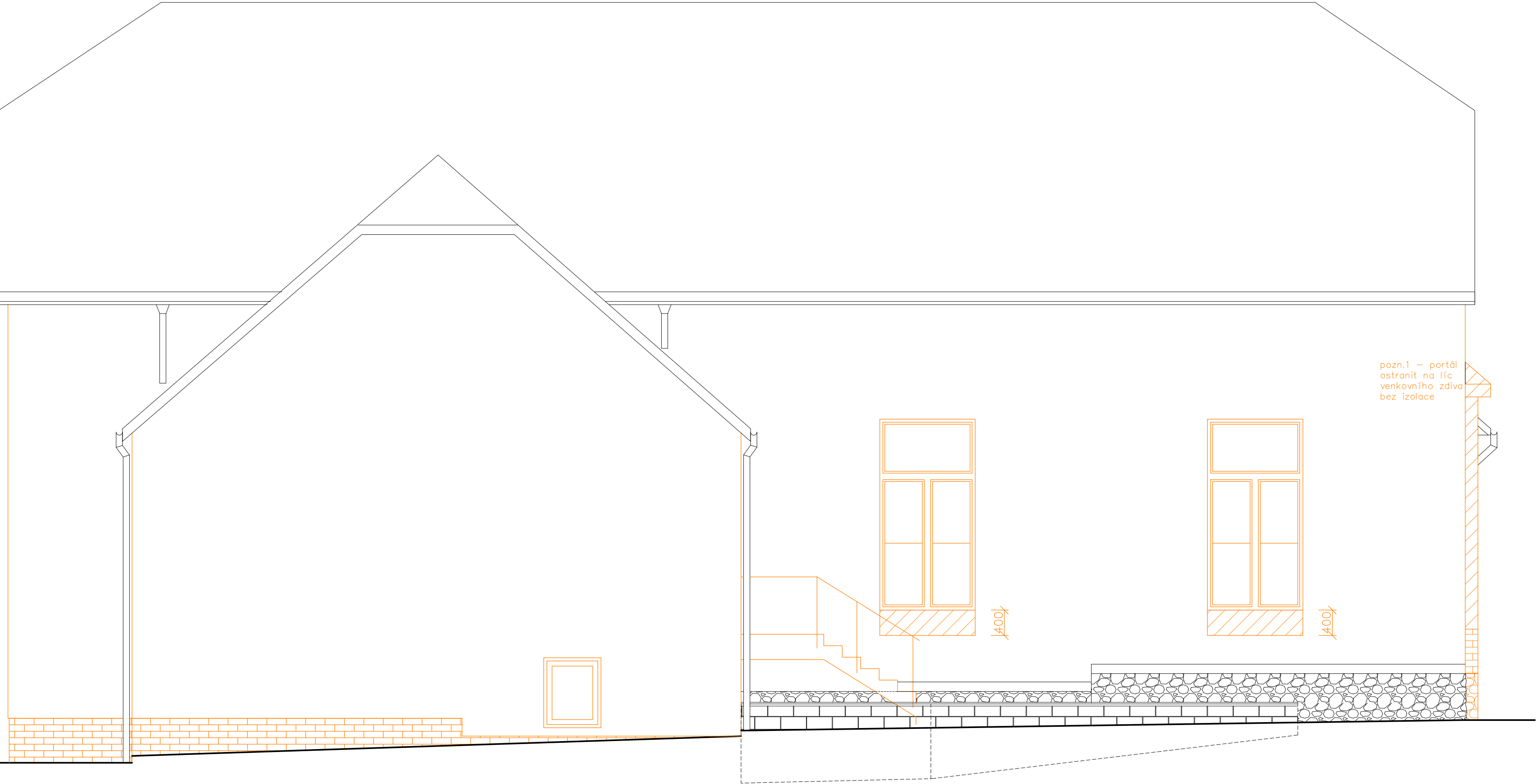


POHLED SEVEROVÝCHODNÍ
STÁVAJÍCÍ STAV / BOURACÍ PRÁCE



LEGENDA MATERIÁLŮ

- STÁVAJÍCÍ KONSTRUKCE
- BOURANÉ KONSTRUKCE
- PRAVDĚPODOBNÝ PRŮBĚH ZPEVNĚNÉ PLOCHY

POZNÁMKA:

MŮŽE DOCHÁZET K JEDNOTLIVÝM ODCHYLKÁM OPROTI ZAMĚŘENÉMU STÁVAJÍCÍMU STAVU.
V JEDNOTLIVÝCH MÍSTNOSTECH MŮŽE TATO ODCHYLKA BÝT + - 100 mm.
DÉLKA A VÝŠKA JEDNOTLIVÝCH STUPŇŮ SE LIŠÍ - V PD PŘÍZPŮSOBENY DLE NÁVAZNOSTI NA OSTATNÍ KONSTRUKCE.
NĚKTERÉ PROSTORY BYLY NEPŘÍSTUPNÉ

BOURACÍ PRÁCE:

STÁVAJÍCÍ TEPELNÁ IZOLACE OBVODOVÉHO PLÁŠTĚ
VÝPLNĚ OTVORŮ
VENKOVNÍ SCHODIŠTĚ

název a místo stavby: Společenský dům Hodslavice č.4 <small>..\\..\\logo\\logo .jpeg do souborů.jpg</small>		
k.ú. Hodslavice, parc. č.160		
investor: Obec Hodslavice zástupce: Mgr. Pavla Adamcová, starostka obce		
část: D Dokumentace pro stavební povolení		
zodpovědný projektant : Petr Mareček, ČKAIT 1103789		
vypracoval : Ing. Pavel Horák		
stupeň dokumentace: DSP		
výkres: POHLED SEVEROVÝCHODNÍ - STÁVAJÍCÍ STAV / BOURACÍ PRÁCE		
měřítko: 1:50	datum: ŘÍJEN 2019	formát: 3xA4
číslo výkresu: D 1.1.07		